

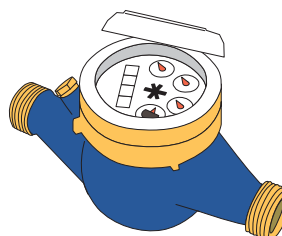
mod.

IWM-TX3

Modulo radio WMBUS
per contatori con interfaccia induttiva



Contatori compatibili



mod. **GMDM-I**
mod. **GMB-I**

L'IWM-TX3 è stato progettato per permettere la lettura remota senza fili in diversi tipi di applicazioni dal settore residenziale a quelli commerciale ed industriale. Il modulo radio grazie alla presenza del target induttivo sul contatore è in grado di offrire le seguenti funzioni di seguito elencate e consente la lettura del contatore senza vincoli di accesso al sito in modalità walk-by o AMR (automatic meter reading).

L'IWM-TX3 è compatibile con tutti i contatori a getto multiplo predisposti (a quadrante bagnato e quadrante asciutto), utilizza lo standard WMBUS ed è aderente alla specifica OMS (Open metering system).

- Analisi consumo con compensazione del flusso inverso che fornisce un allineamento sempre perfetto tra il totalizzatore e l'orologeria del contatore.
- Controllo frodi (rimozione del modulo radio, applicazione campo magnetico esterno, flusso inverso, identificazione perdita impianto). Manomissione magnetica ai danni del contatore e rimozione vengono registrate e segnalate al sistema ricevente tramite trasmissione radio. La presenza di flusso inverso è registrata in un registro supplementare che permette di ricavare l'ammontare di acqua passata in senso inverso. La funzione perdita è monitorabile al momento della lettura o tramite sistema AMR se si desidera un aggiornamento tempestivo.
- Protezione IP68* permette l'utilizzo del modulo anche per contatori installati in ambienti difficili.
- Interfaccia NFC permette la configurazione e messa in funzione del dispositivo con l'utilizzo di una semplice app da smartphone.

Interfaccia Radio	W-Mbus EN13757-4 @868 MHz \leq 25 mW, modo T1
Copertura	500 metri*
Contatori compatibili	GMDM-I, GMB-I
Valore minimo peso impulso (K)	1litro
Configurazione	Via radio (con RFM-RX2 e software B Metering), NFC (con app Android)
Batteria	A litio non sostituibile, durata massima 10anni**
Protezione	IP68***
Peso	200 g
Dimensioni (l x p x h)	88 x 70 x 50 mm
Temperatura di funzionamento	+1° / +55°C
Dati trasmessi	Volume (consumo), quantità flusso inverso, storico fino a 12 mesi, stato batteria, allarmi
Allarmi	Batteria scarica, rimozione modulo, tentata frode magnetica, superamento Qmax, eccesso flusso inverso, rilevazione perdita nell'impianto.
Requisiti programmazione modulo	Dispositivo Android (smartphone, tablet, ecc) dotato di interfaccia NFC e dell'APP NFC IWM Config. scaricabile gratuitamente da GOOGLE PLAY

* In condizioni di propagazione ottimali.

** La vita della batteria dipende dalle impostazioni relative alla finestra temporale di utilizzo in fase di configurazione e dalle condizioni ambientali.

*** IP68: massimo 24 ore di sommersione continua ad 1 m di profondità